

Deep In



ENDOCRINOLOGIA



Case report

Liquid Levothyroxine Formulation Taken during Lunch in Italy: A Case Report and Review of the Literature

Assunzione di levotiroxina in formulazione liquida durante il pranzo:
un case report italiano e revisione della letteratura

Gli autori

Carlo Cappelli, Ilenia Pirola, Maurizio Castellano

Pubblicato in *Case Rep Endocrinol.* 2020; 2020: 8858887.

Background



La levotiroxina sodica (L-T₄) è tra i farmaci più prescritti nel mondo ed è ritenuta dall'Organizzazione Mondiale della Sanità (OMS) un medicinale essenziale per la salute.

Oltre alla L-T₄ in compresse, in molti paesi sono disponibili diverse formulazioni, quali le capsule softgel e le soluzioni liquide.

La terapia sostitutiva con L-T₄ è sempre stata considerata semplice da assumere, sebbene diversi fattori possano interferire con il suo assorbimento intestinale, come ad esempio il cibo, le fibre alimentari, il caffè, alcuni farmaci e malattie gastrointestinali. Per questo motivo, le attuali linee guida raccomandano l'assunzione di L-T₄ a digiuno; se il farmaco viene ingerito a stomaco vuoto, infatti, l'assorbimento è massimo e ciò evidenzia l'importanza dell'acidità gastrica in questo processo.

Molti studi clinici, tuttavia, hanno dimostrato che, a differenza della formulazione in compresse, la formulazione liquida di L-T₄ è in grado di «aggirare» l'acidità gastrica e migliorare l'assorbimento anche quando viene assunta durante la colazione.

Obiettivo dello studio



Verificare la qualità dell'assorbimento della formulazione liquida di L-T4 assunta durante i pasti.

Descrizione del caso clinico 1/4



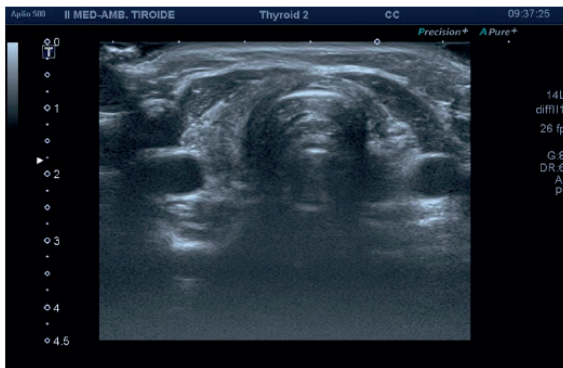
- ▶ Paziente maschio di 31 anni, con storia medica non significativa.
- ▶ Patologia: tiroidite di Hashimoto.
- ▶ Terapia: da 3 anni terapia sostitutiva con L-T₄ in formulazione liquida (Tirosint, IBSA®) 75 µg/die.
- ▶ Esame obiettivo: nessuna anomalia.

Descrizione del caso clinico 2/4



Durante la visita sono stati visionati i precedenti esami ormonali tiroidei (TSH, fT4 e fT3) rilevati, rispettivamente, 15 giorni e 6 mesi prima del controllo.

	Formulazione liquida di L-T4 (75 µg/die) assunta durante il pranzo		Formulazione liquida di L-T4 (75 µg/die) assunta 30 minuti prima di colazione	
	6 mesi prima del controllo	15 giorni prima del controllo	3 mesi dopo il controllo	9 mesi dopo il controllo
TSH, mIU/L (0,27-4,2)	1,71	1,69	1,80	1,75
fT4, pg/ml (8,0-19,0)	15,7	15,3	15,9	15,6
fT3, pg/ml (2,4-4,7)	3,3	3,1	3,4	3,3



Il paziente è stato sottoposto a ecografia tiroidea che ha mostrato una ghiandola atrofica, con marcato tessuto ipocogeno e assenza di noduli.

Descrizione del caso clinico 3/4



Al momento della conferma della terapia sostitutiva, il paziente ha dichiarato che avrebbe continuato a «prendere la levotiroxina liquida durante il pranzo ogni giorno».

Ha affermato, inoltre, che solo durante il primo anno aveva assunto il farmaco almeno 30 minuti prima di colazione, mentre negli ultimi due aveva preso la L-T₄ liquida con un bicchiere d'acqua durante il pranzo «per comodità».

È stato prescritto al paziente di assumere correttamente il farmaco al mattino, almeno 30 minuti prima della colazione e di ripetere gli esami dopo 3 mesi.

Descrizione del caso clinico 4/4



Alla visita successiva il paziente era in buona salute e il profilo ormonale non mostrava alcuna differenza nei valori di TSH, fT4 e fT3 rispetto ai valori riscontrati quando il paziente assumeva il farmaco durante il pranzo.

Sono stati eseguiti dei nuovi esami dopo 6 mesi nello stesso laboratorio e i valori di TSH, fT4 e fT3 erano sovrapponibili a quelli precedenti.

	Formulazione liquida di L-T4 (75 µg/die) assunta durante il pranzo		Formulazione liquida di L-T4 (75 µg/die) assunta 30 minuti prima di colazione	
	6 mesi prima del controllo	15 giorni prima del controllo	3 mesi dopo il controllo	9 mesi dopo il controllo
TSH, mIU/L (0,27-4,2)	1,71	1,69	1,80	1,75
fT4, pg/ml (8,0-19,0)	15,7	15,3	15,9	15,6
fT3, pg/ml (2,4-4,7)	3,3	3,1	3,4	3,3

Conclusioni



È stato descritto per la prima volta il caso di un paziente che assumeva la L-T₄ in formulazione liquida durante il pranzo.

Dopo aver modificato la tempistica dell'assunzione della L-T₄ (almeno 30 minuti prima della colazione), non sono stati rilevati cambiamenti nei livelli di TSH sierico. Sono necessari ulteriori studi per valutare la possibilità di assumere la levotiroxina in formulazione liquida durante il pranzo.

In caso di malassorbimento o potenziale malassorbimento sarebbe preferibile utilizzare la nuova formulazione di levotiroxina.

La formulazione liquida dovrebbe essere preferita per la possibilità di assumerla durante la colazione, poiché questo migliora in modo significativo la compliance dei pazienti.

